

Regionale Projektschau Limmattal

Balthasar Thalmann, stv. Abteilungsleiter Raumplanung, Kt. ZH

06. Mai 2015, DV ZPL



1. Ausgangslage

- Limmattal (Turgi – Baden – Dietikon – ZH):
200'000 Einwohner, 80'000 Arbeitsplätze
- Wachstum bis 2050: + 35'000 bis 70'000 Einwohner
+ 15'000 bis 30'000 Arbeitsplätze
- Verkehrs- und infrastrukture geprägter Raum von nationaler
Bedeutung

1. Ausgangslage – ETH Ideenkonkurrenz

- ETH-Ideenkonkurrenz (2013) zur Entwicklung von Zukunftsperspektiven fürs Limmattal
- Umsetzung: Eine geeignete Nachfolgeorganisation (bisher: Regionale Entwicklungsagentur) soll den initiierten Prozess weiterführen und die grenzübergreifende Zusammenarbeit verstärken

2. Projektidee

Durchführung Regionale Projektschau Limmattal

- Mit der Projektschau werden zukunftsweisende Projekte ausgearbeitet und realisiert und der Öffentlichkeit präsentiert (vgl. IBA Basel 2020)
- Bestehende Organisationen (Metrokonferenz, PAZ, Replas, div. Vereine) sind zur Erreichung der Ziele nicht geeignet, weshalb als Nachfolgeorganisation ein **Verein** gegründet werden soll
- Bottom-Up Ansatz: Gründung des Vereins durch Limmattaler Gemeinden / Städte sowie Kantone AG / ZH

3. Regionale Projektschau Limmattal Ziele

- **Attraktivität und Lebensraumqualität** steigern
- **Kräfte bündeln, Synergien nutzen** (fachlich und finanziell)
- **Zusammenarbeit** (horizontal und vertikal) über Grenzen hinweg stärken und Sektoralpolitiken abstimmen
- **Interessen gegenüber Bund** aktiv vertreten
- **Identität schaffen** (nach innen und aussen)

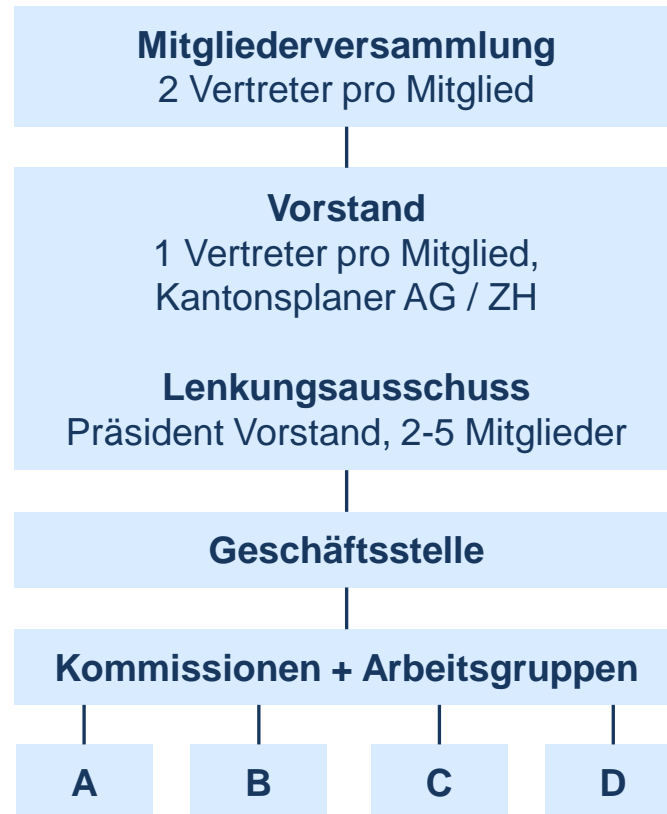
4. Regionale Projektschau Limmattal Handlungsfelder

- Wohnen im urbanen Limmattal
- Mobilität
- Landwirtschaft und regionale Produkte
- Konsum
- Industrie und Produktion
- Bildungsstandort Limmattal
- Freizeit / Erholung (Agglomerationspark Limmattal)

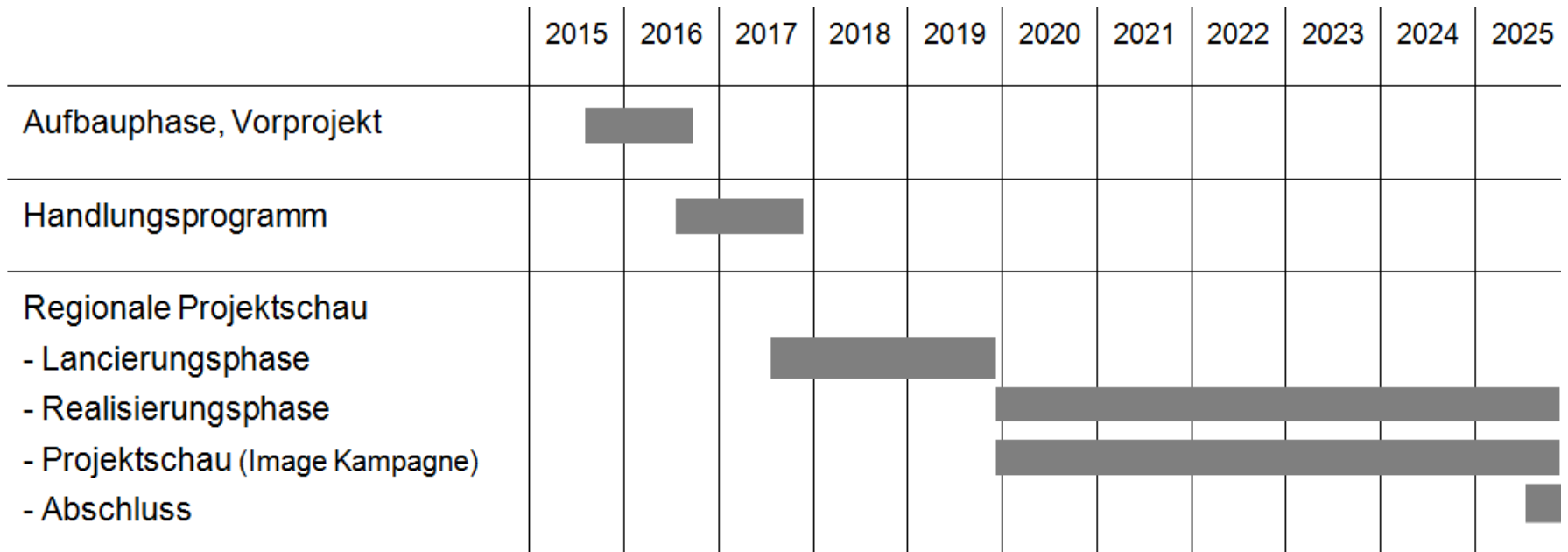
5. Regionale Projektschau Limmattal Organisation

- **Vereinszweck:** Limmattal als Lebens- und Wirtschaftsraum weiterentwickeln, Förderung der Lebensqualität für die Bewohnerinnen und Bewohner
- **Vereinsmitglieder / assoziierte Vereinsmitglieder:**
 - Städte und Gemeinden des Limmattals
 - Kantone AG / ZH
 - Dritte (Vereine, Firmen, Private)
 - Bund und Regionen (in geeigneter Form einbeziehen)
- **Vereinsorgane:** Mitgliederversammlung, Vorstand (mit Lenkungsausschuss), Geschäftsstelle, Fachbeirat

5. Regionale Projektschau Limmattal Organisation



6. Regionale Projektschau Limmattal Terminplan



7. Regionale Projektschau Limmattal Kosten / Finanzierung

Vorgehen / Arbeitsschritte	Kosten					
	2015	2016	2017	2018	2019	Total
1. Aufbauphase, Vorprojekt	200'000	200'000				400'000
2. Handlungsprogramm mit Orientierungsrahmen		200'000	200'000			400'000
3. Regionale Projektschau mit - Lancierungsphase - Qualifizierungsphase - Kommunikation			400'000	900'000	900'000	2'200'000
Total	200'000	400'000	600'000	900'000	900'000	3'000'000

7. Regionale Projektschau Limmattal

Kosten / Finanzierung

	Gesamt (5 Jahre)	Kosten pro Jahr (CHF)				
		2015	2016	2017	2018	2019
Projektkosten (Personal und Drittkosten)	3'000'000	200'000	400'000	600'000	900'000	900'000
Anteil Kanton Aargau¹	1'300'000	100'000	150'000	250'000	400'000	400'000
Anteil Kanton Zürich¹	1'300'000	100'000	150'000	250'000	400'000	400'000
Anteil Städte / Gemeinden (Annahme Fr. 0.50 / Einw.)	400'000	---	100'000	100'000	100'000	100'000

¹Finanzierung in Abstimmung, noch nicht gesichert.

8. Regionale Projektschau Limmattal

Nächste Schritte

- **Mitte Juni 2015:**
Versand Vereinsunterlagen an Gemeinden und Städte
-> Einladung zum Vereinsbeitritt
- **19. August 2015:**
Gründungsversammlung Verein
- **Herbst 2015:**
Sicherung der Finanzierung
- **ab 2016:**
Operative Vereinstätigkeit mit Geschäftsstelle



**Regionale Projektschau Limmattal –
gemeinsam für einen attraktiven
Lebens- und Wirtschaftsraum**